

10 税务注销指南

税务注销，是指纳税人、扣缴义务人由于法定的原因终止纳税义务、扣缴义务时，持有关证件和资料向主管税务机关申报办理税务注销手续。税务注销包括1类5个事项。

10.1 税务注销

10.1.1—180 一照一码户清税申报

【事项名称】

一照一码户清税申报

【申请条件】

已实行“一照一码”登记模式的纳税人向市场监督管理等部门申请办理注销登记前，须先向税务机关申报清税。清税完毕后，税务机关向纳税人出具《清税证明》，纳税人持《清税证明》到原登记机关办理注销。

【设定依据】

- 1.《中华人民共和国税收征收管理法》第十六条
- 2.《中华人民共和国税收征收管理法实施细则》第十五条
- 3.《税务登记管理办法》（国家税务总局令第7号公布，国家税务总局令第36号、第44号、第48号修改）第五章

【办理材料】

| 序号 | 材料名称 | 数量 | 备注 |
|-----------------|---------------------|----|-------------------|
| 1 | 《清税申报表》 | 2份 | |
| 2 | 经办人身份证件原件 | 1份 | 查验后退回 |
| 有以下情形的，还应提供相应材料 | | | |
| 适用情形 | 材料名称 | 数量 | 备注 |
| 上级主管、董事会决议注销 | 上级主管部门批复文件或董事会决议复印件 | 1份 | 已实行实名办税的纳税人，可取消报送 |

| | | | |
|-------------------------------|---------------------|----|-------------------|
| 境外企业在中国境内承包建筑、安装、装配、勘探工程和提供劳务 | 项目完工证明、验收证明等相关文件复印件 | 1份 | 已实行实名办税的纳税人，可取消报送 |
| 已领取发票领用簿的纳税人 | 《发票领用簿》 | 1份 | 已实行实名办税的纳税人，可取消报送 |

【办理地点】

可通过办税服务厅（场所）、电子税务局办理，具体地点和网址可从省（自治区、直辖市和计划单列市）税务局网站“纳税服务”栏目查询。

【办理机构】

主管税务机关

【收费标准】

不收费

【办理时间】

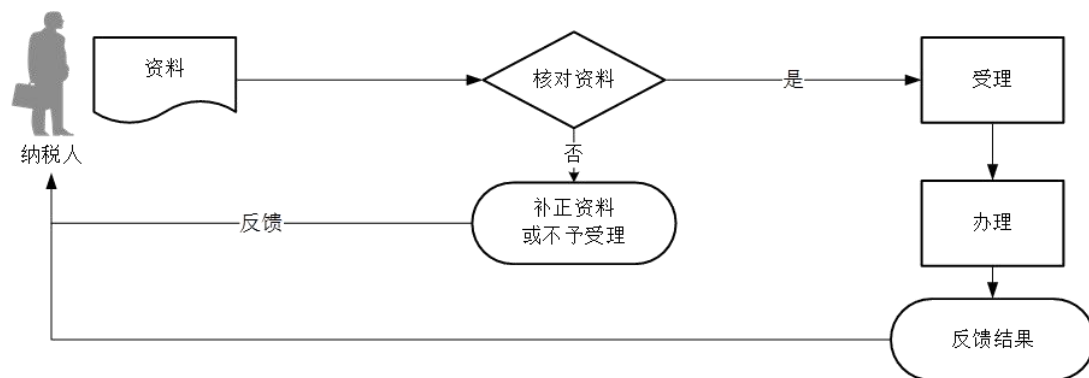
20个工作日内办结。

税务机关在核查、检查过程中发现涉嫌偷、逃、骗、抗税或虚开发票的，或者需要进行纳税调整等情形的，办理时限中止。

【联系电话】

主管税务机关对外公开的联系电话，可从省（自治区、直辖市和计划单列市）税务局网站“纳税服务”栏目查询。

【办理流程】



【纳税人注意事项】

1. 纳税人对报送材料的真实性和合法性承担责任。
2. 文书表单可在省（自治区、直辖市和计划单列市）税务局网站“下载中心”栏目查询下载或到办税服务厅领取。

3.纳税人使用符合电子签名法规定条件的电子签名，与手写签名或者盖章具有同等法律效力。

4.纳税人提供的各项资料为复印件的，均需注明“与原件一致”并签章。

5.经过实名信息验证的办税人员，不再提供登记证件、身份证件复印件。

6.纳税人办理一照一码户清税申报，应结清应纳税款、多退（免）税款、滞纳金和罚款，缴销发票和其他税务证件，其中：

（1）企业所得税纳税人办理一照一码户清税申报，就其清算所得向税务机关申报并依法缴纳企业所得税。

（2）纳税人未办理土地增值税清算手续的，应在办理一照一码户清税申报前进行土地增值税清算。

（3）出口企业应在结清出口退（免）税款后，办理一照一码户清税申报。

7.处于非正常状态纳税人在办理一照一码户清税申报前，需先解除非正常状态，补办申报纳税手续。

8.被调查企业在税务机关实施特别纳税调查调整期间申请注销税务登记的，税务机关在调查结案前原则上不予办理注销手续。

9.纳税人办理一照一码户清税申报，无需向税务机关提出终止银税三方（委托）划缴协议。税务机关办结一照一码户清税申报后，银税三方（委托）划缴协议自动终止。

